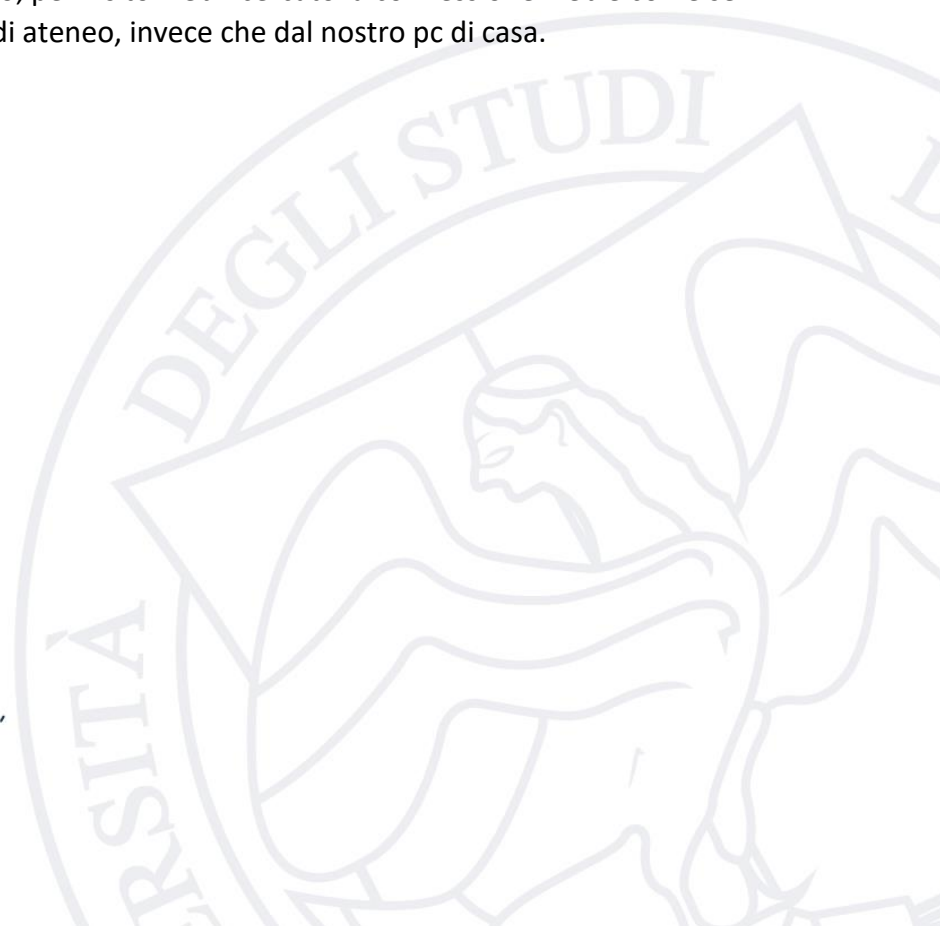




# Guida Configurazione proxy

## A cosa serve il proxy?

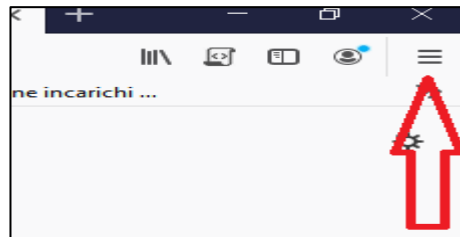
Il proxy serve ad "intermediare" la navigazione web. Le richieste invece di essere indirizzate direttamente alla sito web (es. repubblica.it) vengono veicolate attraverso il server proxy che si occupa di farlo per noi. In questo modo, per il sito web ricercato la connessione web è come se avvenisse dal proxy, quindi dalla rete di ateneo, invece che dal nostro pc di casa.



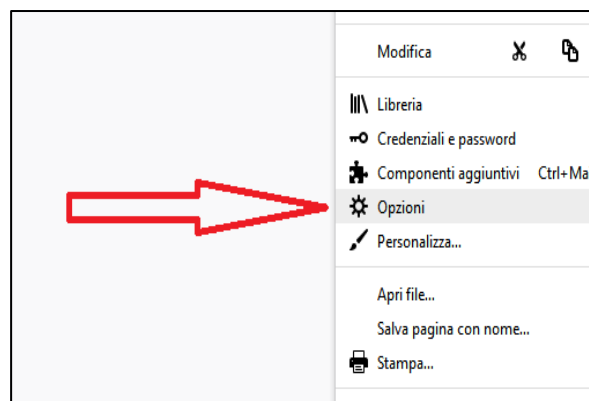
# Configurazione di Firefox

1 Avviare Firefox

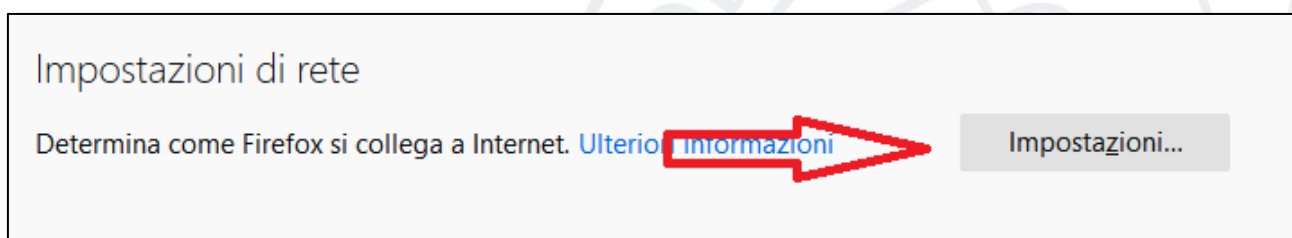
2 Cliccare sul menu posto in alto a destra



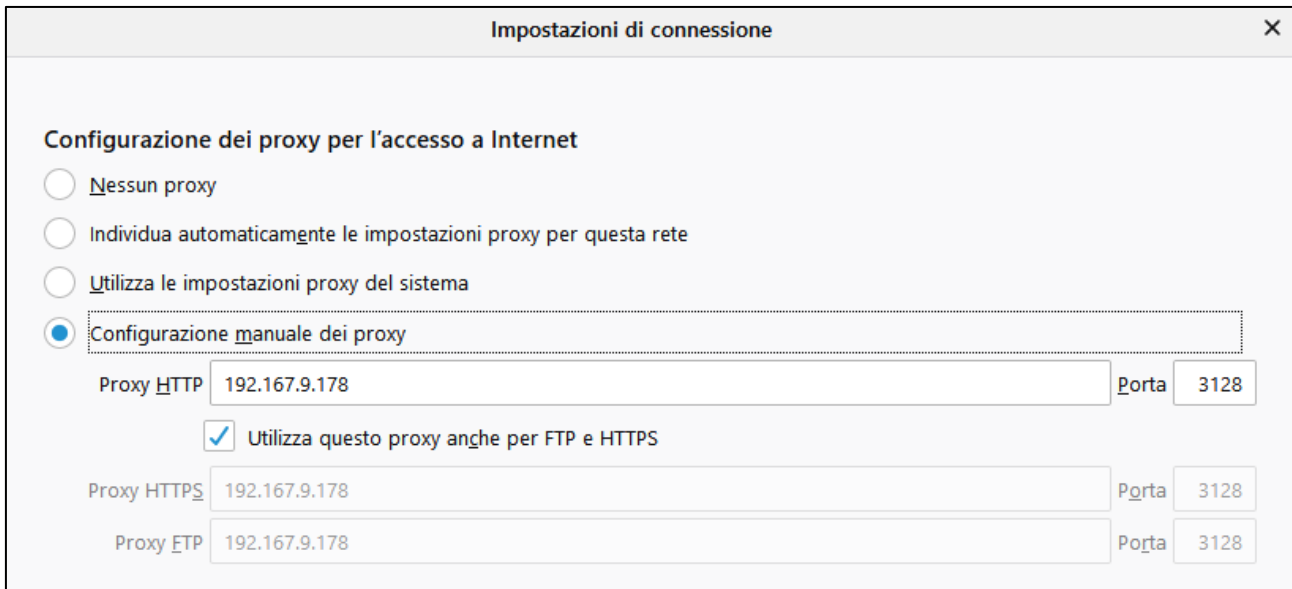
3 Quindi cliccare su "Opzioni"



4 Nel tab "Generale", scorrere la pagina fino in fondo e cliccare sul tasto "impostazioni" della sezione "impostazioni di rete"



5 Nella schermata successiva inserire i seguenti dati



**Impostazioni di connessione** X

**Configurazione dei proxy per l'accesso a Internet**

Nessun proxy

Individua automaticamente le impostazioni proxy per questa rete

Utilizza le impostazioni proxy del sistema

Configurazione manuale dei proxy

Proxy HTT**P** 192.167.9.178 Porta 3128

Utilizza questo proxy anche per FTP e HTTPS

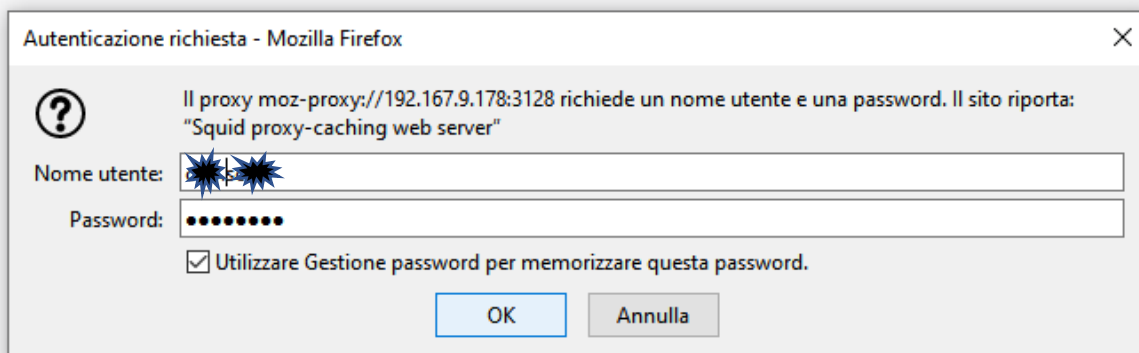
Proxy HT**T**P**S** 192.167.9.178 Porta 3128

Proxy FT**P** 192.167.9.178 Porta 3128

6 Cliccare su "Ok"

7 Durante la navigazione, saranno richiesti nome utente e password.

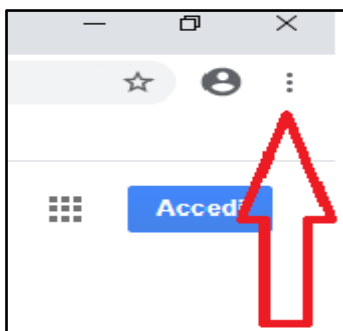
Lo username è il Codice Fiscale e la password è quella di ESSE3, WIFI, etc. sia per il personale sia per gli studenti (dottorandi inclusi)



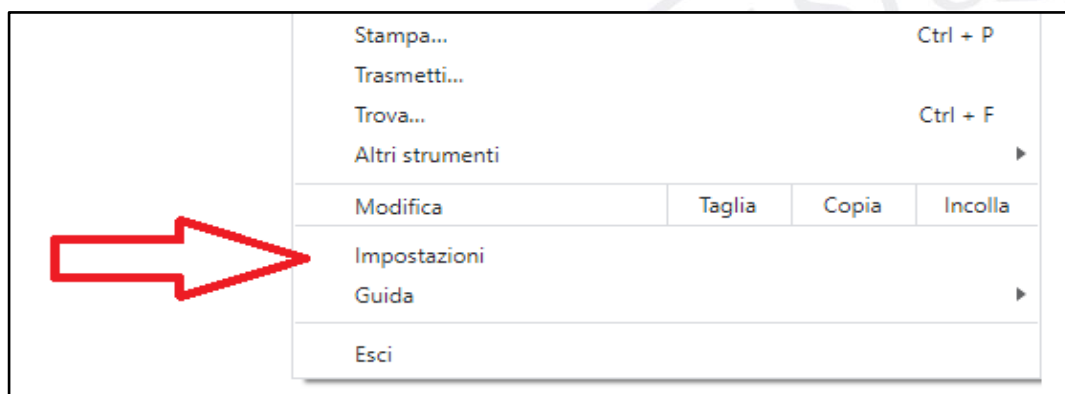
## Configurare Chrome

1 Avviare Chrome

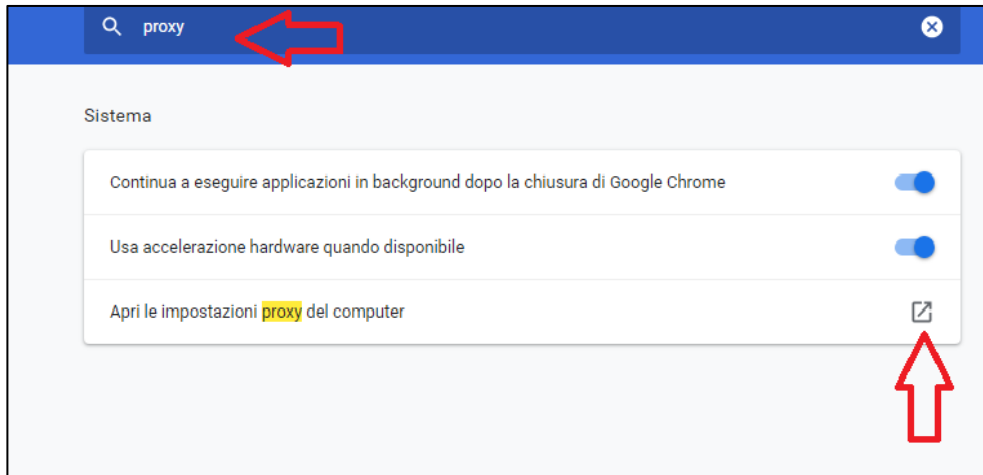
2 Cliccare sul menu posto in alto a destra



3 Quindi cliccare su "Impostazioni"



4 Nella schermata successiva digitare proxy nel campo di ricerca e cliccare sul risultato



5 Nella schermata successiva inserire i seguenti dati





## Configurazione manuale proxy

Usa un server proxy per le connessioni Ethernet o Wi-Fi. Queste impostazioni non vengono applicate alle connessioni VPN.

Usa server proxy

Attivato

Indirizzo

192.167.9.178

Porta

3128

Usa il server proxy tranne che per gli indirizzi che iniziano come indicato di seguito. Usa il punto e virgola (;) per separare le voci.

Non usare server proxy per indirizzi locali (Intranet)

Salva

6 Cliccare su "Ok"

7 Durante la navigazione, saranno richiesti nome utente e password.

Lo username è il Codice Fiscale e la password è quella di ESSE3, WIFI, etc. sia per il personale sia per gli studenti (dottorandi inclusi)



Accedi

Il proxy http://192.167.9.178:3128 richiede un nome utente e una password.  
La connessione a questo sito non è privata

Nome utente

Password

